

Shop_Net - 2010

Il pacchetto è composto da:

- Modulo di gestione principale
- Modulo vendita
- Modulo sincronia e scambio dati (solo per le installazioni con più punti vendita).

Il sistema può essere installato in un unico Personal Computer nel caso in cui si tratti di un'installazione per singola utenza oppure, per le catene di negozi è necessario installare un modulo principale ed un modulo vendita per ogni negozio. In quest'ultimo caso la connessione fra i punti vendita e il modulo principale deve avvenire per mezzo di una linea ADSL o di una rete locale.

Il **Modulo di gestione principale** è il motore del sistema e si occupa delle seguenti funzioni:

- **Anagrafiche**
 - Clienti
 - Fornitori
 - Punti Vendita
 - Articoli
 - **Carico merci all'acquisto**
 - Carico manuale
 - Carico da Ordini
 - Acquisizione automatica diretta da Fornitore
 - **Generazione e stampa cartellini**
 - Generazione e stampa codici a barre
 - Gestione di massa e in dettaglio dei prezzi di vendita
 - **Trasferimento merci**
 - Trasferimento da magazzino a negozio o fra negozi
 - Servizio prenotazione articoli fra negozi
 - Automazione trasferimenti in base alle vendite
 - **Controllo merce in trasferimento e in giacenza**
 - Verifica automatica delle bolle di trasferimento
 - Analisi e valorizzazione giacenze del magazzino e nei negozi
 - Ricostruzione e valorizzazione degli inventari ad una qualsiasi data.
 - **Controllo dei prezzi di vendita**
 - Controllo di massa dei prezzi
 - Gestione delle promozioni su singolo articolo, su tipologia articoli o periodo
 - Gestione periodo dei saldi
 - **Vendita all'ingrosso**
 - Generazione Documenti di Trasporto (DDT)
 - Gestione DDT
 - **Analisi vendite**
 - Statistiche di vendita e analisi grafica dei dati
 - Confronto andamento delle vendite fra periodi
 - Confronto vendite fra negozi
 - Analisi e proiezioni Costo/Ricavo
-

-
- **Controllo attività promozionali**
 - Fidelity Cards e Gift Cards (carte regalo)
 - Gestione Promozioni
 - Gestione e automazione Buoni Acquisto
 - **Controllo attività dei punti vendita**
 - Controllo dei corrispettivi
 - Controllo dell'attività del personale
 - Ore di lavoro del personale
 - Monitoraggio attività dei Punti Vendita
 - **Statistiche** per:
 - Articolo
 - Genere
 - Tipologia
 - Negozio
 - Periodo
 - Fascia di sconto
 - Dipendente
 - Cliente

Il **Modulo di Vendita al dettaglio** comprende le seguenti funzioni:

- **Vendita al dettaglio**
 - Riconoscimento dell'articolo attraverso lettore di codici a barre
 - Gestione prezzi secondo i limiti stabiliti dal modulo principale
 - Fidelity Cards e Gift Cards
 - Gestione Buoni di Acquisto
 - Gestione crediti Clienti
 - Gestione promozioni
 - Costruzione e stampa dello scontrino fiscale
- **Controllo giacenze e prenotazione**
 - Visualizzazione delle giacenze per punto vendita
 - Automazione delle prenotazioni e richieste di trasferimento
 - Monitoraggio andamento e posizione delle richieste di trasferimento
 - Gestione Acconti per modifica o per prenotazione
- **Sistema automatico di controllo delle bolle di carico**
- **Gestione calendario presenze del personale**
- **Servizio messaggeria per Sede e fra negozi**
- **Statistiche di vendita**

Il **Modulo di sincronia e scambio dati** è un programma aggiuntivo che si installa solo nelle catene di negozi o nei punti vendita con più postazioni di vendita. Il modulo comprende le seguenti funzioni aggiuntive:

- **Sistema di controllo e stampa automatica dei messaggi**
 - **Servizio di generazione SMS destinati ai clienti per comunicazioni di servizio o commerciali**
 - **Sistema di controllo remoto dei PC presenti nei diversi punti vendita**
-

Versioni del programma disponibili:

- 1) **Minima** (Per le attività con singolo punto vendita che non hanno la necessità di utilizzare le funzioni di controllo del personale, trasferimenti e messaggeria)
- 2) **Standard** (Per le attività nelle quali sono richiesti il servizio di controllo dei trasferimenti ecc...)
- 3) **Completa** (Catena di negozi)

Schema versione **Minima**

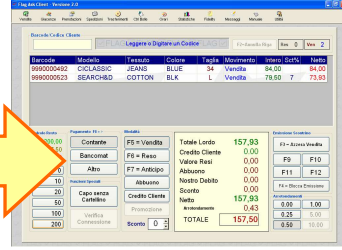
Modulo centrale



PC/Server

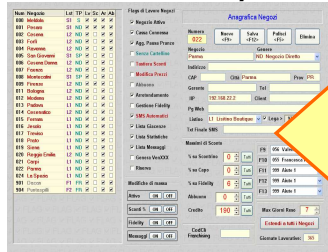
Entrambi i moduli sono installati sullo stesso PC. L'utente non ha bisogno di utilizzare la versione per un numero maggiore di negozi.

Modulo vendita



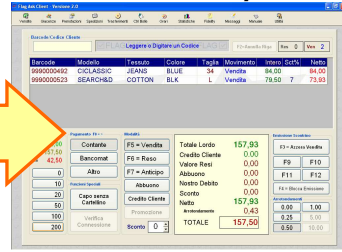
Schema versione **Standard**

Modulo centrale PC/Server



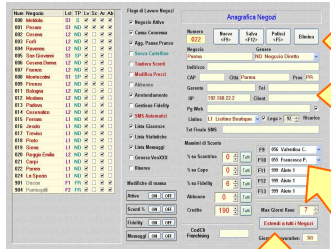
Il modulo principale è installato sul Server che si trova presso il magazzino in rete locale o connessione ADSL. Il modulo di vendita è installato presso ogni punto vendita del negozio.

Modulo vendita PC/Client

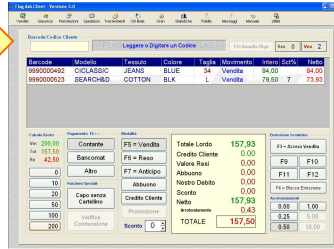


Schema versione **Completa**

Modulo centrale Server



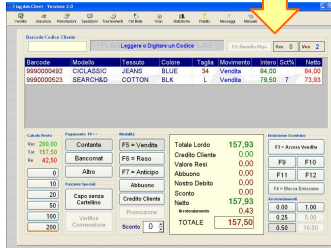
Modulo vendita PC1



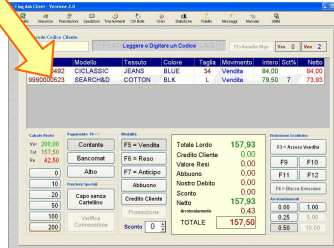
Modulo vendita PC2



Modulo vendita PC3



Modulo vendita PC4



Il modulo principale è sul Server che si trova presso il magazzino. In ogni negozio della catena è installato un modulo di vendita. In questo caso il modulo centrale può essere installato su più PC in rete locale con il Server.